

Поручение № 3545
на реализацию арестованного имущества
ООО «ССБ»

11.08.2020

Территориальное управление Федерального агентства по управлению государственным имуществом в Московской области (далее – Территориальное управление) в лице Заместителя руководителя Фирсова Максима Валерьевича, действующего на основании Приказа от «27» января 2020 № 23-К, постановлением судебного пристава-исполнителя от 30.06.2020 (Одинцовский РОСП УФССП России по Московской области), уведомлением о готовности к реализации арестованного имущества от 15.07.2020 № 50902/20/73811/16-780-2020-3, распределенным на заседании комиссии, уполномоченной распределять арестованное имущество **30.07.2020**, поручает принять от судебного пристава-исполнителя Пытовой К.И. имущество и/или документы, принадлежащее должнику **Новицкой Ирине Анатольевне**, арестованное в ходе исполнительного производства (№ 140633/19/50026-ИП от 18.12.2019) и реализовать на торгах:

Наименование позиции имущества	Количес- тво	Еди- ни- цы изме- - рени я	Оценоч- ная стоимос- ть за единицу изм., руб	Общая стоимос- ть, руб.	Местона- хождение позиции имущества	Зало- жен- ное	При- ме- чан- ие
Земельные участки для дачного строительства: 1) к/н 50:20:0040623:60 площадью 1012 кв.м; 2) к/н 50:20:0040623:62 площадью 1000 кв.м; 3) к/н 50:20:0040623:61 площадью 1012 кв.м; 4) к/н 50:20:0040623:59 площадью 1012 кв.м; и жилое строение без права регистрации проживания, расположенное на дачном земельном участке, назначение нежилое здание, к/н 50:20:0040401:1366 площадью 939 кв.м	1,00	Объе- кт	202828800 ,00	202828800 ,00	Московская обл., Одинцовский р-н, с/п Горское, д. Большое Сареево, ПДСК "Лесной уголок", уч. 6	Да	

Денежные средства, вырученные от реализации имущества, принять на расчетный счет Территориального управления. Перечислить денежные средства на расчетный счет УФК по Московской области (ТУ Росимущества в Московской области) по следующим реквизитам:

Наименование банка: ГУ Банка России по ЦФО г. Москва 35

ИНН: 7716642273

КПП: 770201001

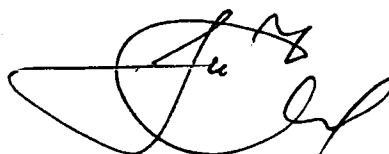
БИК: 044525000

Лицевой счет: 05481А18500

Расчетный счет: 40302810345251000012

В платежном поручении указать назначение платежа: «Оплата за имущество, арестованное в ходе исполнительного производства № 140633/19/50026-ИП от 18.12.2019 приставом-исполнителем – Пытова К.И.. Должник – Новицкая Ирина Анатольевна». Копию платежного поручения представить в Росимущество.

Заместитель руководителя



М.В. Фирсов

**Территориальное управление
Федерального агентства по управлению
государственным имуществом
в Московской области**

**УВЕДОМЛЕНИЕ № 26- 780-2020-3
о готовности к реализации
арестованного имущества**

«09» июля 2020г.

г. Красногорск

Главное управление Федеральной службы судебных приставов по Московской области, поручает Территориальному управлению Федерального агентства по управлению государственным имуществом в Московской области реализацию следующего имущества:

№ п/п	Наименование предметов и их характеристика	Количество	Общая стоимость
1.	Земельные участки площадью 1012 кв.м., с кадастровыми номерами № 50:20:0040623:59, № 50:20:0040623:60, № 50:20:0040623:61, площадью 1000 кв.м. с кадастровым номером №50:20:0040623:62, расположенные по адресу: Московская область, Одинцовский район, с/п Горское, д. Большое Сареево, ПДСК "Лесной уголок", уч.б.; Жилое строение, расположенное по адресу: Московская область, Одинцовский район, с/п Горское, д. Большое Сареево, ПДСК "Лесной уголок", уч.б, условный номер 50-50-20/026/2008-401, 939 кв.м.	1	202 828 800,00 руб.
	Итого:	1	202 828 800,00 руб.

Вышеуказанное имущество арестовано судебным приставом-исполнителем Одинцовского районного отдела судебных приставов ГУФССП России по Московской области Пытовой К.И. (акт о наложении ареста (описи имущества) от 20.02.2020) по исполнительному производству № 140633/19/50026-ИП от 18.12.2019, возбужденному на основании исполнительного документа: Исполнительный лист № ФС 029826329 от 17.10.2019, выданного органом: Мещанским районным судом города Москвы по делу № 2-861/2019 от 23.02.2019, предмет исполнения: обращение взыскания на заложенное имущество, в отношении должника: **Новицкой Ирины Анатольевны** в пользу взыскателя: ПАО «РОСБАНК».

Начальник отдела организации реализации имущества должников ГУФССП России по Московской области



старший лейтенант внутренней службы

Л.П. Зайцева



Главное управление Федеральной службы судебных приставов по
Московской области
Одинцовский РОСП
ул. Городок-17, Д 3042, КОП 2, рп. Большие Вяземы, Одинцовский р-н, Московская
обл., Россия, 143050
от 30.06.2020 № 50026/20/312629 Тел. +7(495)285-33-93 Адрес электронной почты
osp50026@r50.fssprus.ru

Заявка на торги арестованного имущества

30.06.2020 г.

р.п. Большие Вяземы

Судебный пристав-исполнитель Одинцовский РОСП УФССП России по Московской области ГУФССП России по Московской области, адрес подразделения: ул. Городок-17, 3042, 2, рп. Большие Вяземы, Одинцовский р-н, Московская обл., Россия, 143050, Пыгова Карина Игоревна, рассмотрев материалы исполнительного производства от 18.12.2019 № 140633/19/50026-ИП, возбужденного на основании исполнительного документа Исполнительный лист № ФС№029826329 от 17.10.2019, выданного органом: Мещанский районный суд по делу № 2-861/2019, вступившему в законную силу 23.02.2019, предмет исполнения: Обратить взыскание на принадлежащие Новицкой Ирине Анатольевне и недвижимости) №FZL/012/09 от 02.03.2009г.: -земельный участок для дачного строительства, категория земель-земли населенных пунктов, общей площадью 1012 (одна тысяча двенадцать) кв.м, с кадастровым номером 50:20:0040623:59, в границах кадастрового паспорта земельного участка №20.1/08-4-16237, выданного 30.12.2008г. Управлением Роснедвижимости по Московской области отделом по Одинцовскому району, находящийся по адресу: Московская область, Одинцовский район, с/п Горское, д. Большое Сареево, ПДСК "Лесной уголок" уч. 6. -земельный участок для дачного строительства, категория земель-земли населенных пунктов, общей площадью 1012 (одна тысяча двенадцать) кв.м, с кадастровым номером 50:20:0040623:60, в границах кадастрового паспорта земельного участка №20.1/08-4-16238, выданного 30.12.2008г. Управлением Роснедвижимости по Московской области отделом по Одинцовскому району, находящийся по адресу: Московская область, Одинцовский район, с/п Горское, д. Большое Сареево, ПДСК "Лесной уголок" уч. 6. -земельный участок для дачного строительства, категория земель-земли населенных пунктов, общей площадью 1012 (одна тысяча двенадцать) кв.м, с кадастровым номером 50:20:0040623:61, в границах кадастрового паспорта земельного участка №20.1/08-4-16235, выданного 30.12.2008г. Управлением Роснедвижимости по Московской области отделом по Одинцовскому району, находящийся по адресу: Московская область, Одинцовский район, с/п Горское, д. Большое Сареево, ПДСК "Лесной уголок" уч. 6. -земельный участок для дачного строительства, категория земель-земли населенных пунктов, общей площадью 1012 (одна тысяча двенадцать) кв.м, с кадастровым номером 50:20:0040623:62, в границах кадастрового паспорта земельного участка №20.1/08-4-16236, выданного 30.12.2008г. Управлением Роснедвижимости по Московской области отделом по Одинцовскому району, находящийся по адресу: Московская область, Одинцовский район, с/п Горское, д. Большое Сар, в отношении должника: Новицкой Ирины Анатольевны,

, в пользу взыскателя: ПАО "РОСБАНК", адрес взыскателя: ул. Маши Порываевой, д. 34, г. Москва, Россия, 107078,

в соответствии с договором поручения от г. №, заключенным между ГУФССП России по Московской области и, просит организовать и провести торги имуществом должника в рамках исполнительного производства № 140633/19/50026-ИП, возбужденного 18.12.2019 г.

Постановление о наложении ареста на недвижимое имущество должника вынесено судебным приставом-исполнителем 14.01.2020 г.

Акт о наложении ареста (описи имущества) составлен 20.02.2020 г.

Описи и аресту подвергнуто и передается на реализацию следующее имущество:

Наименование имущества и его характеристика	Количество	Минимальная начальная цена за ед. изм. (руб.)	Стоимость (руб.)
Земельные участки 1012 кв.м., К№: 50:20:0040623:59, К№: 50:20:0040623:60, К№: 50:20:0040623:61, 1000 кв.м. К№:50:20:0040623:62, расположенные по адресу: Московская область, Одинцовский район, с/п Горское, д. Большое Сареево, ПДСК "Лесной уголок", уч.6.; Жилое строение, расположенное по адресу: Московская область, Один-	1,00	202 828 800,00	202 828 800,00



цовский район, с/п Горское, д. Большое Сареево, ПДСК "Лесной уголок", уч.6, условный номер 50-50- 20/026/2008-401, 939 кв.м.			
--	--	--	--

Итого на сумму 202 828 800,00 руб.


Оценка имущества произведена судом.

Прошу организовать реализацию имущества путем проведения торгов.

Приложение:

1. Копия исполнительного документа.
2. Копия акта описи и ареста имущества от 20.02.2020 г.
3. Документы, характеризующие имущество (правоустанавливающие, содержащие технические характеристики).
4. Документ, определяющий стоимость имущества (в случаях, когда оценка проводилась специалистом).

Судебный пристав-исполнитель



(подпись)

К.И. Пытова

К и/п № 140633/19/50026-ИП





2 9 2 2 5 3 7 8 8 7 5 0 2 6

Главное управление Федеральной службы судебных приставов по
 Московской области
 Одинцовский РОСП
 ул. Городок-17, Д 3042, КОПИ 2, рп. Большие Вяземы, Одинцовский р-н, Московская
 обл., Россия, 143050
 от 30.06.2020 № 50026/20/312626 Тел. –7(495)285-33-93 Адрес электронной почты
 osp50026@r50.fssprus.ru

ПОСТАНОВЛЕНИЕ о передаче арестованного имущества на торги

30.06.2020 г.

р.п. Большие Вяземы

Судебный пристав-исполнитель Одинцовский РОСП УФССП России по Московской области ГУФССП России по Московской области, адрес подразделения: ул. Городок-17, 3042, 2, рп. Большие Вяземы, Одинцовский р-н, Московская обл., Россия, 143050, Пытова Карина Игоревна, рассмотрев материалы исполнительного производства от 18.12.2019 № 140633/19/50026-ИП, возбужденного на основании исполнительного документа Исполнительный лист № ФС№029826329 от 17.10.2019, выданного органом: Мещанский районный суд по делу № 2-861/2019, вступившему в законную силу 23.02.2019, предмет исполнения: Обратить взыскание на принадлежащие Новицкой Ирине Анатольевне и недвижимости) №FZL/012/09 от 02.03.2009г.: -земельный участок для дачного строительства, категория земель-земли населенных пунктов, общей площадью 1012 (одна тысяча двенадцать) кв.м, с кадастровым номером 50:20:0040623:59, в границах кадастрового паспорта земельного участка №20.1/08-4-16237, выданного 30.12.2008г. Управлением Роснедвижимости по Московской области отделом по Одинцовскому району, находящийся по адресу: Московская область, Одинцовский район, с/п Горское, д. Большое Сареево, ПДСК "Лесной уголок" уч. 6. -земельный участок для дачного строительства, категория земель-земли населенных пунктов, общей площадью 1012 (одна тысяча двенадцать) кв.м, с кадастровым номером 50:20:0040623:60, в границах кадастрового паспорта земельного участка №20.1/08-4-16238, выданного 30.12.2008г. Управлением Роснедвижимости по Московской области отделом по Одинцовскому району, находящийся по адресу: Московская область, Одинцовский район, с/п Горское, д. Большое Сареево, ПДСК "Лесной уголок" уч. 6. -земельный участок для дачного строительства, категория земель-земли населенных пунктов, общей площадью 1012 (одна тысяча двенадцать) кв.м, с кадастровым номером 50:20:0040623:61, в границах кадастрового паспорта земельного участка №20.1/08-4-16235, выданного 30.12.2008г. Управлением Роснедвижимости по Московской области отделом по Одинцовскому району, находящийся по адресу: Московская область, Одинцовский район, с/п Горское, д. Большое Сареево, ПДСК "Лесной уголок" уч. 6. -земельный участок для дачного строительства, категория земель-земли населенных пунктов, общей площадью 1012 (одна тысяча двенадцать) кв.м, с кадастровым номером 50:20:0040623:62, в границах кадастрового паспорта земельного участка №20.1/08-4-16236, выданного 30.12.2008г. Управлением Роснедвижимости по Московской области отделом по Одинцовскому району, находящийся по адресу: Московская область, Одинцовский район, с/п Горское, д. Большое Сар, в отношении должника: Новицкой Ирины Анатольевны,
 , в пользу взыскателя: ПАО "РОСБАНК", адрес взыскателя: ул. Маши Порываевой, д. 34, г. Москва, Россия, 107078,

УСТАНОВИЛ:

Во исполнение требований указанного исполнительного документа 20.02.2020 г. арестовано имущество, которое подлежит дальнейшей реализации путем проведения торгов.

На основании изложенного, руководствуясь статьями 6, 14, 68, 69, 87, 89, 91, 92 Федерального закона от 02 октября 2007 г. № 229-ФЗ «Об исполнительном производстве»,

ПОСТАНОВИЛ:

1. Передать в Территориальное Управление Росимущества в Московской области (далее — Росимущество) на реализацию на открытых торгах, проводимых в форме аукциона, следующее имущество:

№	Описание имущества (наименование, существенные характеристики)	Кол-во, мера, вес	Оценка за ед. изм. (руб.)	Общая стоимость (руб.)	Примечание
1	Земельные участки 1012 кв.м., К№: 50:20:0040623:59, К№: 50:20:0040623:60, К№: 50:20:0040623:61, 1000 кв.м. К№:50:20:0040623:62, расположенные по адресу: Московская область, Одинцовский район, с/п Горское, д. Большое Сареево, ПДСК "Лесной уголок", уч.6.; Жилое строение, расположенное по адресу: Московская	1,00	202 828 800,00	202 828 800,00	Оценка судом



2
Постановление о передаче на реализацию
на торгах
к ИП № 140633/19/50026-ИП

область, Одинцовский район, с/п Горское, д. Большое Сареево, ПДСК "Лесной уголок", уч.6, условный номер 50-50-20/026/2008-401, 939 кв.м.				
--	--	--	--	--

Итого на сумму 202 828 800,00 руб.
Оценка имущества произведена судом.

2. Обязать Росимущество:

2.1. Принять на реализацию путем проведения открытых торгов в форме аукциона арестованное имущество (документы, характеризующие арестованное имущество) по акту приема-передачи в сроки, установленные частью 7 статьи 87 Федерального закона от 02 октября 2007 г. № 229-ФЗ «Об исполнительном производстве».

2.2. В десятидневный срок с момента получения имущества должника по акту о приеме-передаче разместить информацию о реализуемом имуществе в информационно-телекоммуникационных сетях общего пользования.

В течение семи рабочих дней после опубликования извещения письменно сообщить судебному приставу-исполнителю информацию о соответствующем сайте информационно-телекоммуникационных сетей общего пользования.

Обеспечить прием заявок на участие в торгах в форме аукциона по месту нахождения арестованного имущества.

2.3. Обеспечить по требованию судебного пристава-исполнителя представление (ознакомление) любых документов или информации, связанных с проведением торгов на любой стадии их подготовки и проведения по месту нахождения судебного пристава-исполнителя.

2.4. В случае объявления торгов несостоявшимися уведомить об этом судебного пристава-исполнителя и представить ему протокол о признании торгов несостоявшимися не позднее одного дня с даты наступления указанного события.

2.5. В случае объявления торгов несостоявшимися организовать вторичные торги не ранее десяти дней, но не позднее одного месяца со дня объявления торгов несостоявшимися.

2.6. Соблюдать сроки реализации, возврата нереализованного имущества, перечисления денежных средств, вырученных от реализации, представления отчетных документов о результатах реализации, а также иные условия, предусмотренные Федеральным законом от 02.10.2007 № 229-ФЗ «Об исполнительном производстве» и Соглашением ФССП России № 0001/13, Росимущества № 01-12/65 от 30.04.2015.

3. Предупредить руководителя Росимущества, что нарушение лицом, не являющимся должником, законодательства об исполнительном производстве, выразившееся в невыполнении законных требований судебного пристава-исполнителя, влечет административную ответственность в соответствии с частью 3 статьи 17.14 Кодекса Российской Федерации об административных правонарушениях.

4. Постановление направить в специализированную организацию для исполнения: Территориальное Управление Росимущества в Московской области, 109012, Россия, г. Москва, , , пер. Никольский, д. 9, ,

5. Копию настоящего постановления направить:

Постановление может быть обжаловано в порядке подчиненности вышестоящему должностному лицу службы судебных приставов или оспорено в суде в десятидневный срок.

Судебный пристав-исполнитель

(подпись)

Пытова К.И.

К и/п № 140633/19/50026-ИП

Главное управление Федеральной службы судебных приставов по Московской области
Одинцовский РОСП
ул. Городок-17, Д 3042, КОРП 2, рп. Большие Вяземы, Одинцовский р-н, Московская обл., Россия, 143050
от 14.01.2020 № 50026/20/775 Тел. +7(495)285-33-93 Адрес электронной почты osp50026@r50.fssprus.ru



В ДЕЛО

Постановление о наложении ареста

14.01.2020

рп. Большие Вяземы

Судебный пристав-исполнитель Одинцовский РОСП УФССП России по Московской области (Код по ВКСП: 50026), адрес подразделения: 143050, Россия, Московская обл., Одинцовский р-н, , рп. Большие Вяземы, ул. Городок-17, 3042, 2, , Пытова Карина Игоревна, рассмотрев материалы исполнительного производства № 140633/19/50026-ИП от 18.12.2019, возбужденного Пытова Карина Игоревна на основании исполнительного документа исполнительный лист (1) № ФС№029826329 от 17.10.2019, выданный органом: Мещанский районный суд (Код по ОКОГУ 1400026; Адрес: 129090, г. Москва, ул. Каланчевская, д. 43) по делу № 2-861/2019 от 23.02.2019, предмет исполнения: Обратить взыскание на принадлежащие Новицкой Ирине Анатольевне и недвижимости) №FZL/012/09 от 02.03.2009г.: -земельный участок для дачного строительства, категория земель-земли населенных пунктов, общей площадью 1012 (одна тысяча двенадцать) кв.м, с кадастровым номером 50:20:0040623:59 , в границах кадастрового паспорта земельного участка №20.1/08-4-16237, выданного 30.12.2008г. Управлением Роснедвижимости по Московской области отделом по Одинцовскому району, находящийся по адресу: Московская область, Одинцовский район, с/п Горское, д. Большое Сареево, ПДСК "Лесной уголок" уч. 6. -земельный участок для дачного строительства, категория земель-земли населенных пунктов, общей площадью 1012 (одна тысяча двенадцать) кв.м, с кадастровым номером 50:20:0040623:60 , в границах кадастрового паспорта земельного участка №20.1/08-4-16238, выданного 30.12.2008г. Управлением Роснедвижимости по Московской области отделом по Одинцовскому району, находящийся по адресу: Московская область, Одинцовский район, с/п Горское, д. Большое Сареево, ПДСК "Лесной уголок" уч. 6. -земельный участок для дачного строительства, категория земель-земли населенных пунктов, общей площадью 1012 (одна тысяча двенадцать) кв.м, с кадастровым номером 50:20:0040623:61 , в границах кадастрового паспорта земельного участка №20.1/08-4-16235, выданного 30.12.2008г. Управлением Роснедвижимости по Московской области отделом по Одинцовскому району, находящийся по адресу: Московская область, Одинцовский район, с/п Горское, д. Большое Сареево, ПДСК "Лесной уголок" уч. 6. -земельный участок для дачного строительства, категория земель-земли населенных пунктов, общей площадью 1012 (одна тысяча двенадцать) кв.м, с кадастровым номером 50:20:0040623:62 , в границах кадастрового паспорта земельного участка №20.1/08-4-16236, выданного 30.12.2008г. Управлением Роснедвижимости по Московской области отделом по Одинцовскому району, находящийся по адресу: Московская область, Одинцовский район, с/п Горское, д. Большое Сар, в отношении должника (тип должника: физическое лицо): Новицкая Ирина Анатольевна,

, в пользу взыскателя: ПАО "РОСБАНК", адрес взыскателя: 107078, Россия, г. Москва, , , ул. Маши Порываевой, д. 34, , ,

УСТАНОВИЛ:

В соответствии со статьей 64 Федерального закона от 02.10.2007 № 229-ФЗ "Об исполнительном производстве" исполнительными действиями являются совершаемые судебным приставом-исполнителем в соответствии с настоящим Федеральным законом действия, направленные на создание условий для применения мер принудительного исполнения, а равно на понуждение должника к полному, правильному и своевременному исполнению требований, содержащихся в исполнительном документе.

Руководствуясь: ст. 14, ч. 2 ст. 30, ст. 6, ст. 64, ст. 80 ФЗ «Об исполнительном производстве»

ПОСТАНОВИЛ:

Произвести арест имущества, принадлежащего должнику Новицкой Ирине Анатольевне, , в размере и объеме, необходимых для исполнения требований исполнительного документа с учетом взыскания исполнительского сбора и расходов по совершению исполнительных действий.

Порядок обжалования (ФЗ229_СТ121_Ч1), Постановление может быть обжаловано в порядке подчиненности вышестоящему должностному лицу службы судебных приставов или оспорено в суде в десятидневный срок (ч. 1 ст. 121 ФЗ «Об исполнительном производстве»)

Копию настоящего постановления направить:

ПАО "РОСБАНК", адрес: 107078, Россия, г. Москва, , , ул. Маши Порываевой, д. 34, ,

Новицкая Ирина Анатольевна,



2 8 1 4 9 7 4 4 1 / 5 0 2 6

Главное управление Федеральной службы судебных приставов по
 Московской области
 Одинцовский РОСП
 ул. Городок-17, Д 3042, КОРП 2, рп. Большие Вяземы, Одинцовский р-н, Московская
 обл., Россия, 143050
 от 20.02.2020 № 50026/20/68253 Тел. +7(495)285-33-93 Адрес электронной почты
 osp50026@r50.fssprus.ru

ПОСТАНОВЛЕНИЕ

о назначении ответственного хранителя

20.02.2020 г.

р.п. Большие Вяземы

Судебный пристав-исполнитель Одинцовский РОСП УФССП России по Московской области УФССП России по Московской области, адрес подразделения: ул. Городок-17, 3042, 2, рп. Большие Вяземы, Одинцовский р-н, Московская обл., Россия, 143050, Пытова Карина Игоревна, рассмотрев материалы исполнительного производства от 18.12.2019 № 140633/19/50026-ИП, возбужденного на основании исполнительного документа Исполнительный лист № ФС№029826329 от 17.10.2019, выданного органом: Мещанский районный суд по делу № 2-861/2019, вступившему в законную силу 23.02.2019, предмет исполнения: Обратить взыскание на принадлежащие Новицкой Ирине Анатольевне и недвижимости) №FZL/012/09 от 02.03.2009г.: -земельный участок для дачного строительства, категория земель-земли населенных пунктов, общей площадью 1012 (одна тысяча двенадцать) кв.м, с кадастровым номером 50:20:0040623:59, в границах кадастрового паспорта земельного участка №20.1/08-4-16237, выданного 30.12.2008г. Управлением Роснедвижимости по Московской области отделом по Одинцовскому району, находящийся по адресу: Московская область, Одинцовский район, с/п Горское, д. Большое Сареево, ПДСК "Лесной уголок" уч. 6. -земельный участок для дачного строительства, категория земель-земли населенных пунктов, общей площадью 1012 (одна тысяча двенадцать) кв.м, с кадастровым номером 50:20:0040623:60, в границах кадастрового паспорта земельного участка №20.1/08-4-16238, выданного 30.12.2008г. Управлением Роснедвижимости по Московской области отделом по Одинцовскому району, находящийся по адресу: Московская область, Одинцовский район, с/п Горское, д. Большое Сареево, ПДСК "Лесной уголок" уч. 6. -земельный участок для дачного строительства, категория земель-земли населенных пунктов, общей площадью 1012 (одна тысяча двенадцать) кв.м, с кадастровым номером 50:20:0040623:61, в границах кадастрового паспорта земельного участка №20.1/08-4-16235, выданного 30.12.2008г. Управлением Роснедвижимости по Московской области отделом по Одинцовскому району, находящийся по адресу: Московская область, Одинцовский район, с/п Горское, д. Большое Сареево, ПДСК "Лесной уголок" уч. 6. -земельный участок для дачного строительства, категория земель-земли населенных пунктов, общей площадью 1012 (одна тысяча двенадцать) кв.м, с кадастровым номером 50:20:0040623:62, в границах кадастрового паспорта земельного участка №20.1/08-4-16236, выданного 30.12.2008г. Управлением Роснедвижимости по Московской области отделом по Одинцовскому району, находящийся по адресу: Московская область, Одинцовский район, с/п Горское, д. Большое Сар, в отношении должника: Новицкой Ирины Анатольевны,

, в пользу взыскателя: ПАО "РОСБАНК", адрес взыскателя: ул. Маши Порываевой, д. 34, г. Москва, Россия, 107078,

УСТАНОВИЛ:

В ходе исполнения исполнительного документа по акту о наложении ареста (описи имущества) от 20.02.2020 наложен арест на следующее имущество должника:

№	Описание имущества (наименование, существенные характеристики)	Кол-во, мера, вес	Оценка за единицу измерения (руб.)	Общая стоимость (руб.)	Примечание
1	Земельные участки 1012 кв.м., К№: 50:20:0040623:59, К№: 50:20:0040623:60, К№: 50:20:0040623:61, 1000 кв.м. К№:50:20:0040623:62, расположенные по адресу: Московская область, Одинцовский район, с/п Горское, д. Большое Сареево, ПДСК "Лесной уголок", уч.6.; Жилое строение, расположенное по адресу: Московская область, Одинцовский район, с/п Горское, д. Большое Сареево, ПДСК "Лесной уголок", уч.6, условный номер 50-50-20/026/2008-401, 939 кв.м.	1,00	202 828 800,00	202 828 800,00	



Итого 1,00 наименований на сумму 202 828 800,00 руб.

В целях обеспечения сохранности арестованного имущества, руководствуясь статьями 14, 64, 86 Федерального закона от 02 октября 2007 г. № 229-ФЗ «Об исполнительном производстве»,

ПОСТАНОВИЛ:

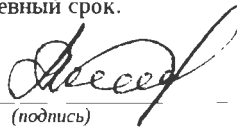
1. Назначить ответственным хранителем арестованного имущества Новицкая Ирина Анатольевна,
2. Установить место хранения имущества
3. Установить режим хранения арестованного имущества с ограничением права пользования.
4. Предупредить ответственного хранителя о том, что изменение места хранения арестованного имущества, а также любая передача его другим лицам без письменного разрешения судебного пристава-исполнителя запрещается. Об уголовной ответственности по статье 312 УК РФ за растрату, отчуждение, сокрытие или незаконную передачу имущества, подвергнутого описи и аресту и вверенного на хранение предупрежден.

(дата и подпись ответственного хранителя)

5. Копию настоящего постановления направить:

Постановление может быть обжаловано в порядке подчиненности вышестоящему должностному лицу службы судебных приставов или оспорено в суде в десятидневный срок.

Судебный пристав-исполнитель



(подпись)

К.И. Пытова

К и/п № 140633/19/50026-ИП



**ФЕДЕРАЛЬНАЯ СЛУЖБА ГОСУДАРСТВЕННОЙ РЕГИСТРАЦИИ, КАДАСТРА И
КАРТОГРАФИИ**

**Выписка из Единого государственного реестра недвижимости о правах отдельного лица
на имевшиеся (имеющиеся) у него объекты недвижимости**

Дата 31.01.2020№ 00-00-4001/5011/2020-44496

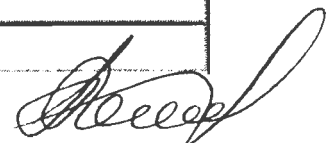
На основании запроса от 24.01.2020, поступившего на
рассмотрение 24.01.2020, сообщаем, что правообладателю

Новицкая Ирина Анатольевна,

, выдан 20.10.2016 Отделом

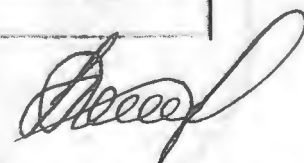
УФМС России по г. Москве по району Крылатское, за период с 18.12.2019 по текущий момент
принадлежали (принадлежат) следующие объекты недвижимости:

1.	1.1.	Кадастровый (или условный) номер объекта:	77:07:0006004:18810
		наименование объекта:	квартира
		назначение объекта:	Жилое
		площадь объекта:	124, 9 кв. м
		адрес (местоположение) объекта:	Москва, ш Воробьевское, д 4, кв 120
1.	1.2.	Вид права, доля в праве:	Собственность
		дата государственной регистрации:	17.01.2018
		номер государственной регистрации:	77:07:0006004:18810-77/003/2018-1
		основание государственной регистрации:	Договор участия в долевом строительстве № ВШ-К/2-9-106 от 18.02.2016; Разрешение на ввод объекта в эксплуатацию от 06.09.2017 №77-183000-008014-2017, выдавший орган: Комитет государственного строительного надзора города Москвы (Мосгосстройнадзор); Передаточный акт квартиры по Договору участия в долевом строительстве № ВШ-К/2-9-106 от "18" февраля 2016 г. от 14.09.2017
		дата государственной регистрации прекращения права:	
1.	1.3.	Ограничение (обременение) права:	не зарегистрировано
2.	2.1.	Кадастровый (или условный) номер объекта:	77:07:0001004:2589
		наименование объекта:	машино-место № I-2
		назначение объекта:	Нежилое

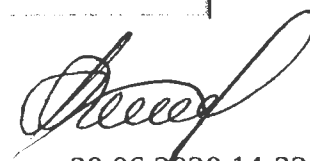


	площадь объекта:	14, 4 кв. м
	адрес (местоположение) объекта:	г.МОСКВА, ОСТРОВНОЙ ПР., дом 9, кор.1
2.2.	Вид права, доля в праве:	Собственность
	дата государственной регистрации:	01.03.2004
	номер государственной регистрации:	77-01/07-46/2004-565
	основание государственной регистрации:	ДОГОВОР от 20.08.2002 № 1-ТП/28/16-М, выдан: ОАО "ИНВЕСТИЦИОННАЯ КОМПАНИЯ "МИР ФАНТАЗИЙ"
	дата государственной регистрации прекращения права:	
2.3.	Ограничение (обременение) права:	не зарегистрировано
3.	3.1. Кадастровый (или условный) номер объекта:	77:07:0006004:19134
	наименование объекта:	машиноместо
	назначение объекта:	Нежилое
	площадь объекта:	14, 5 кв. м
	адрес (местоположение) объекта:	Москва, ш Воробьевское, д 4, Российская Федерация, м/м. 203
3.2.	Вид права, доля в праве:	Собственность
	дата государственной регистрации:	17.01.2018
	номер государственной регистрации:	77:07:0006004:19134-77/003/2018-1
	основание государственной регистрации:	Договор №ВШ-м/251 участия в долевом строительстве от 21.11.2016; Разрешение на ввод объекта в эксплуатацию от 06.09.2017 №77-183000-008014-2017, выдавший орган: Комитет государственного строительного надзора города Москвы (Мосгосстройнадзор); Передаточный акт нежилого помещения по Договору участия в долевом строительстве № ВШ-м/251 от "21" ноября 2016 г. от 14.09.2017
	дата государственной регистрации прекращения права:	
3.3.	Ограничение (обременение) права:	не зарегистрировано

5.3.	Ограничение (обременение) права:		
	5.3.1.	вид:	Ипотека, Земельный участок для дачного строительства, категория земель: земли населенных пунктов, общая площадь 1012 кв. м
		номер государственной регистрации:	50-50-98/009/2009-299
6.	6.1.	Кадастровый (или условный) номер объекта:	50:20:0040623:62 ✓
		наименование объекта:	Земельный участок для дачного строительства
		назначение объекта:	Для дачного строительства
		площадь объекта:	1000 кв. м
		адрес (местоположение) объекта:	обл. Московская, р-н Одинцовский, с/п Горское, д. Большое Сареево, ПДСК "Лесной уголок", уч.6
	6.2.	Вид права, доля в праве:	Собственность
		дата государственной регистрации:	25.08.2005
		номер государственной регистрации:	50-50-20/027/2005-273
		основание государственной регистрации:	Договор купли-продажи земельных участков и жилого строения: дачного дома с хозяйственной постройкой в стадии незавершенного строительства от 15.08.2005, дата регистрации 25.08.2005, №50-50-20/027/2005-270
		дата государственной регистрации прекращения права:	
	6.3.	Ограничение (обременение) права:	
6.3.1.		вид:	Ипотека
		номер государственной регистрации:	50-50-98/009/2009-299
7.	7.1.	Кадастровый (или условный) номер объекта:	50:20:0040401:1366
		наименование объекта:	Жилое строение без права регистрации проживания, расположенное на дачном земельном участке
		назначение объекта:	Нежилое здание
		площадь объекта:	939 кв. м
		адрес (местоположение) объекта:	Московская область, Одинцовский район, д.Большое Сареево, ДСК "Лесной уголок", уч.6
	7.2.	Вид права, доля в праве:	Собственность



	дата государственной регистрации:	24.04.2008
	номер государственной регистрации:	50-50-20/026/2008-401
	основание государственной регистрации:	Договор купли-продажи земельных участков и жилого строения: дачного дома с хозяйственной постройкой в стадии незавершенного строительства от 15.08.2005, дата регистрации 25.08.2005, №50-50-20/027/2005-270; Декларация об объекте недвижимого имущества от 25.03.2008
	дата государственной регистрации прекращения права:	
7.3.	Ограничение (обременение) права:	
7.3.1.	вид:	Ипотека
	номер государственной регистрации:	50-50-98/009/2009-299
8.	8.1. Кадастровый (или условный) номер объекта:	50:20:0040623:61
	наименование объекта:	Земельный участок для дачного строительства
	назначение объекта:	Для дачного строительства
	площадь объекта:	1012 кв. м
	адрес (местоположение) объекта:	обл. Московская, р-н Одинцовский, с/п Горское, д. Большое Сареево, ПДСК "Лесной уголок", уч.6
8.2.	Вид права, доля в праве:	Собственность
	дата государственной регистрации:	25.08.2005
	номер государственной регистрации:	50-50-20/027/2005-272
	основание государственной регистрации:	Договор купли-продажи земельных участков и жилого строения: дачного дома с хозяйственной постройкой в стадии незавершенного строительства от 15.08.2005, дата регистрации 25.08.2005, №50-50-20/027/2005-270
	дата государственной регистрации прекращения права:	
8.3.	Ограничение (обременение) права:	
8.3.1.	вид:	Ипотека



	номер государственной регистрации:	50-50-98/009/2009-299	
9.	9.1.	Кадастровый (или условный) номер объекта:	50:20:0040623:59
		наименование объекта:	Земельный участок для дачного строительства
		назначение объекта:	Для дачного строительства
		площадь объекта:	1012 кв. м
		адрес (местоположение) объекта:	обл. Московская, р-н Одинцовский, с/п Горское, д. Большое Сареево, ПДСК "Лесной уголок", уч.6
9.2.		Вид права, доля в праве:	Собственность
		дата государственной регистрации:	25.08.2005
		номер государственной регистрации:	50-50-20/027/2005-275
		основание государственной регистрации:	Договор купли-продажи земельных участков и жилого строения: дачного дома с хозяйственной постройкой в стадии незавершенного строительства от 15.08.2005, дата регистрации 25.08.2005, №50-50-20/027/2005-270
		дата государственной регистрации прекращения права:	
9.3.	9.3.1.	Ограничение (обременение) права:	
		вид:	Ипотека
		номер государственной регистрации:	50-50-98/009/2009-299

Выписка выдана: Одинцовский РОСП

Выписка содержит сведения Единого государственного реестра недвижимости о правах на объекты недвижимости, расположенные на территории Российской Федерации. Использование сведений, содержащихся в настоящей выписке, способами или в форме, которые наносят ущерб правам и законным интересам правообладателей, влечет ответственность, предусмотренную законодательством Российской Федерации.

Ведущий инженер

(должность уполномоченного должностного лица органа, осуществляющего государственную регистрацию прав)

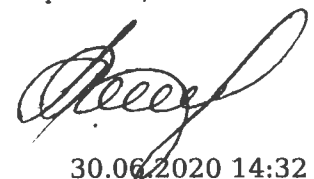
(подпись, М.П.)

Кузина Ольга Ивановна

(фамилия, инициалы)

Получение заявителем выписки из ЕГРП для последующего предоставления в органы государственной власти, органы местного самоуправления и органы государственных внебюджетных фондов в целях получения государственных и муниципальных услуг **не требуется**. Данную информацию указанные органы **обязаны** запрашивать у Росреестра **самостоятельно**. (Федеральный закон от 27.07.2010 №210-ФЗ "Об организации предоставления государственных и муниципальных услуг", ч.1, ст.7)

Сведения сформированы по информации предоставленной следующими управлениями Росреестра:



Экспликация к поэтажному плану

КОПИЯ

жилое строение (дача)

наименование объекта

Адрес (местоположение) здания:

Московская обл., Одинцовский р-он, д. Большое Сареево, ПДСК Лесной уголок, Дом уч.6

Литера	Этаж	Номер помещения	Номер по плану	Назначение помещений жилая, комната, кухня и т.п.	Формула подсчета площади частей помещения	Площадь всех частей здания (комнат и помещений вспомогательного использования)	в том числе			Высота	Площадь помещений общего пользования	Самостоятельно пересчитанная или перепланированная площадь	
							Общая площадь жилых помещений	из нее					
								жилая	подсобная				Площадь помещений вспомогательного использования с коэф.
1	2	3	4	5	6	7	8	9	10	11	12	13	14
A	1	1	1	тамбур	1.07*1.70	1,8	1,8		1,8		3,60		
A			2	прихожая	5.95*4.01- 3.31*1.43+0.53*1.12+1.1 1*0.5	20,3	20,3		20,3				
A			3	холл	5.97*3.31-0.15*0.51*2- 0.51*0.41*2-0.35*0.35*4	18,7	18,7		18,7				
A			4	коридор	6.05*1.63	9,9	9,9		9,9				
A			5	санузел	1.37*1.69	2,3	2,3		2,3				
A			6	кладовка	1.31*2.15-	2,7	2,7		2,7				
A			7	кухня	3.14*0.29*0.29*2 3.64*5.97-0.34*2.33- 0.34*2.38+3.14*0.29*0.2 9*2	20,5	20,5		20,5				
A			8	коридор	1.05*1.35	1,4	1,4		1,4				
A			9	зал	6.06*4.12+5.30*0.20+5.8 2*0.64+3.14*2.9*2.9*2	43,0	43,0	43,0					
A			10	каминная	4.27*5.96-1.62*0.33- 0.29*2.37	24,2	24,2	24,2					
A			11	коридор	2.25*2.31-1.1*0.71- 0.16*0.37*2	4,8	4,8		4,8				
A			12	кабинет	4.25*5.96	25,3	25,3	25,3					
A			13	столовая	4.97*6.00	29,8	29,8	29,8					
A			14	курильная	1.83*1.30+3.14*1.92*1.9 2-2/3*1.30*0.15	13,8	13,8	13,8					
A			15	балкон	(12.80*3.95)+ (7.70+10.5)/2*1.30+ (7.70*1.10) +2/3*2.0*0.25*2- (3.14*2.50*2.50)- (1.35*2.35) +2/3*2.35*0.30	14,8				14,8			
A			16	лестн площадка	1.08*2.25-0.18*1.08	2,2	2,2		2,2				
A			17	балкон	3.95*12.80+(10.5+7.70) /2*1.30+1.10*7.70+2/3*2. 0*0.25*2- 3.14*0.27*0.27*8	20,9				20,9			
A	2		18	жилая	4.14*3.08	12,8	12,8	12,8			3,40		
A			19	санузел	4.68*2.69-1.05*0.40- 0.39*0.15	12,1	12,1		12,1				
A			20	санузел	3.55*1.75	6,2	6,2		6,2				
A			21	санузел	1.70*2.80-0.50*0.33	4,6	4,6		4,6				
A			22	коридор	2.86*1.02+0.12*1.07	3,0	3,0		3,0				
A			23	спальня	6.04*3.20+2.90*0.65	21,2	21,2		21,2				
A			24	коридор	3.55*1.02	3,6	3,6		3,6				
A			25	коридор	2.60*6.02+1/2*3.14*1.72 *1.72-2*0.4*0.4- 2*0.5*0.4	19,6	19,6		19,6				
A			26	гардеробная	1.90*2.18-0.5*0.53	3,9	3,9		3,9				
A			27	коридор	1.90*1.27	2,4	2,4		2,4				
A			28	гардеробная	2.18*1.90-0.5*0.53	3,9	3,9		3,9				
A			29	жилая	5.95*5.18	30,8	30,8	30,8					
A			30	жилая	5.92*4.66-4.13*1.7	20,6	20,6	20,6					
A			31	санузел	1.50*3.90-0.40*2.16	5,0	5,0		5,0				
A			32	коридор	2.2*1.94-0.13*1.08	4,1	4,1		4,1				
A			33	санузел	1.47*3.60-0.40*1.28	4,8	4,8		4,8				
A			34	жилая	5.95*2.99+2.17*1.54+0.1 2*1.67	21,3	21,3	21,3					
A			35	лестн площадка	2.25*1.12	2,5	2,5		2,5				
A			36	балкон	1.85*1.60+3.14*2.5*2.5- 2/3*1.85*0.20	6,7				6,7			
A			37	шкаф	1.86*0.59	1,1	1,1		1,1				

Одинцовский р-он, д. Большое Сареево, ПДСК Лесной уголок, Дом уч.6

стр. 1
Васильев

	4	5	6	7	8	9	10	11	12	13	14
A1	38	санузел	$3.61 \times 1.84 - 0.16 \times 1.6$	6,4	6,4		6,4		2,70		
	39	жилая	$4.33 \times 3.92 - 0.66 \times 1.3 + 1.58 \times 1.96$	19,2	19,2	19,2					
	40	подсобное	$5.77 \times 6.85 - 0.52 \times 0.17 \times 2 - 0.45 \times 0.45 \times 2$	38,9	38,9		38,9				
	41	коридор	$3.22 \times 1.11 - 0.1 \times 0.1 \times 2$	3,5	3,5		3,5				
	42	жилая	$4.27 \times 6.04 - 0.64 \times 3.40 + 1.60 \times 2.03$	26,9	26,9	26,9					
	43	игровая	5.98×4.04	24,2	24,2	24,2					
	44	коридор	$5.98 \times 3.58 - 0.45 \times 0.51 \times 2 - 0.27 \times 0.5 \times 4$	20,4	20,4		20,4				
	45	жилая	$4.67 \times 5.9 - 1.65 \times 1.94 - 1.62 \times 1.91 - 0.12 \times 0.47 - 0.12 \times 0.5 - 0.6 \times 0.41 - 0.22 \times 0.25$	20,8	20,8	20,8					
	46	коридор	2.19×2.5	5,5	5,5		5,5				
	47	жилая	$4.63 \times 5.92 - 1.62 \times 2.01 - 1.64 \times 2.0 - 0.14 \times 0.5 \times 2 - 0.35 \times 0.24$	20,7	20,7	20,7					
A4	48	балкон		4,7				4,7			
A2	49	сауна	2.57×3.27	7,4	7,4		7,4				
A2	50	бассейн	$11.85 \times 3.39 - (3.9 + 5.0) \times 1.27 - 2/3 \times 1.7 \times 0.3 + 2/3 \times 2.08 \times 0.5 \times 2 + (9.77 + 6.82) \times 2 \times 1.55 + 0.99 \times 6.82$	55,2	55,2		55,2		3,13		
A2	51	коридор	$(4.64 + 3.91) \times 2 \times 0.97 + 1.4 \times 0.21 \times 3 \times 2$	4,3	4,3		4,3				
A2	52	подсобное	1.55×2.48	3,8	3,8		3,8				
A2	53	подсобное	1.61×2.37	3,8	3,8		3,8				
A2	54	котельная	4.27×5.01	21,3	21,3		21,3				
A2	55	коридор	$2.79 \times 5.95 - 0.97 \times 0.49$	16,1	16,1		16,1				
A2	56	подсобное	$3.72 \times 5.99 - 0.24 \times 0.15 \times 4$	22,1	22,1		22,1				
A2	57	подсобное	$4.94 \times 5.97 + 5.71 \times 0.64 + 3.14 \times 2.90 \times 2.90 \times 2$	46,4	46,4		46,4				
A2	58	коридор	1.49×5.95	8,9	8,9		8,9				
A2	59	санузел	1.82×1.30	2,4	2,4		2,4				
A2	60	подсобное	$4.05 \times 2.58 - 0.61 \times 1.31$	9,6	9,6		9,6				
A2	61	подсобное	$2.32 \times 3.43 + 2.93 \times 0.71$	10,0	10,0		10,0				
A2	62	подсобное	5.99×1.96	11,7	11,7		11,7				
A2	63	подсобное	5.92×4.24	25,1	25,1		25,1				
A2	64	коридор	$2.22 \times 4.71 - 2.51 \times 1.07$	7,8	7,8		7,8				
A2	65	подсобное	2.88×1.51	4,4	4,4		4,4				
A2	66	ванная	$2.86 \times 1.94 - 0.38 \times 1.38$	5,1	5,1		5,1				
A2	67	подсобное	2.95×3.0	8,9	8,9		8,9				
A2	68	подсобное	$2.87 \times 2.5 - 1.6 \times 0.11$	7,0	7,0		7,0				
A2	69	подсобное	$0.82 \times 3.45 + (3.45 + 2.44) \times 2 \times 1.55$	7,4	7,4		7,4				
A2	70	гараж	$(2.54 + 2.45) \times 2 \times 6.84 + 6.95 \times 1.03 + 9.90 \times 0.64 + (9.90 + 6.95) \times 2 \times 0.75 + (9.90 + 6.84) \times 2 \times 1.10$	46,1	46,1		46,1				
A2	71	подсобное	$3.50 \times 0.84 + (3.50 + 2.39) \times 2 \times 1.58$	7,6	7,6		7,6				
A2	72	площадка	0.99×2.24	2,2	2,2		2,2				
Итого по пом. квартира № 1				982,4	935,3	333,4	601,9	47,1			

Места общего пользования (коридоры, лестничные клетки и т.п.):

Литера	Этаж	Номер помещения	Номер по плану	Назначение помещений жилая, комната, кухня и т.п.	Формула подсчета площади чистой помещения	Площадь всех частей здания (комнат и помещений вспомогательного использования)	в том числе			Высота	Площадь помещений общего пользования	Самостоятельно перестроенная или перепланированная площадь		
							Общая площадь жилых помещений	из нее						
								жилая	подсобная				Площадь помещений вспомогательного использования с коэф.	
1	2	3	4	5	6	7	8	9	10	11	12	13	14	
ИТОГО:														

3	4	5	6	7	8	9	10	11	12	13	14
по этажу "цокольный"				344,6	344,6		344,6				
того по этажу "1"				256,4	220,7	136,1	84,6	35,7			
того по этажу "2"				190,2	183,5	85,5	98,0	6,7			
Итого по этажу "мансардный"				191,2	186,5	111,8	74,7	4,7			
Итого по всем этажам				982,4	935,3	333,4	601,9	47,1			

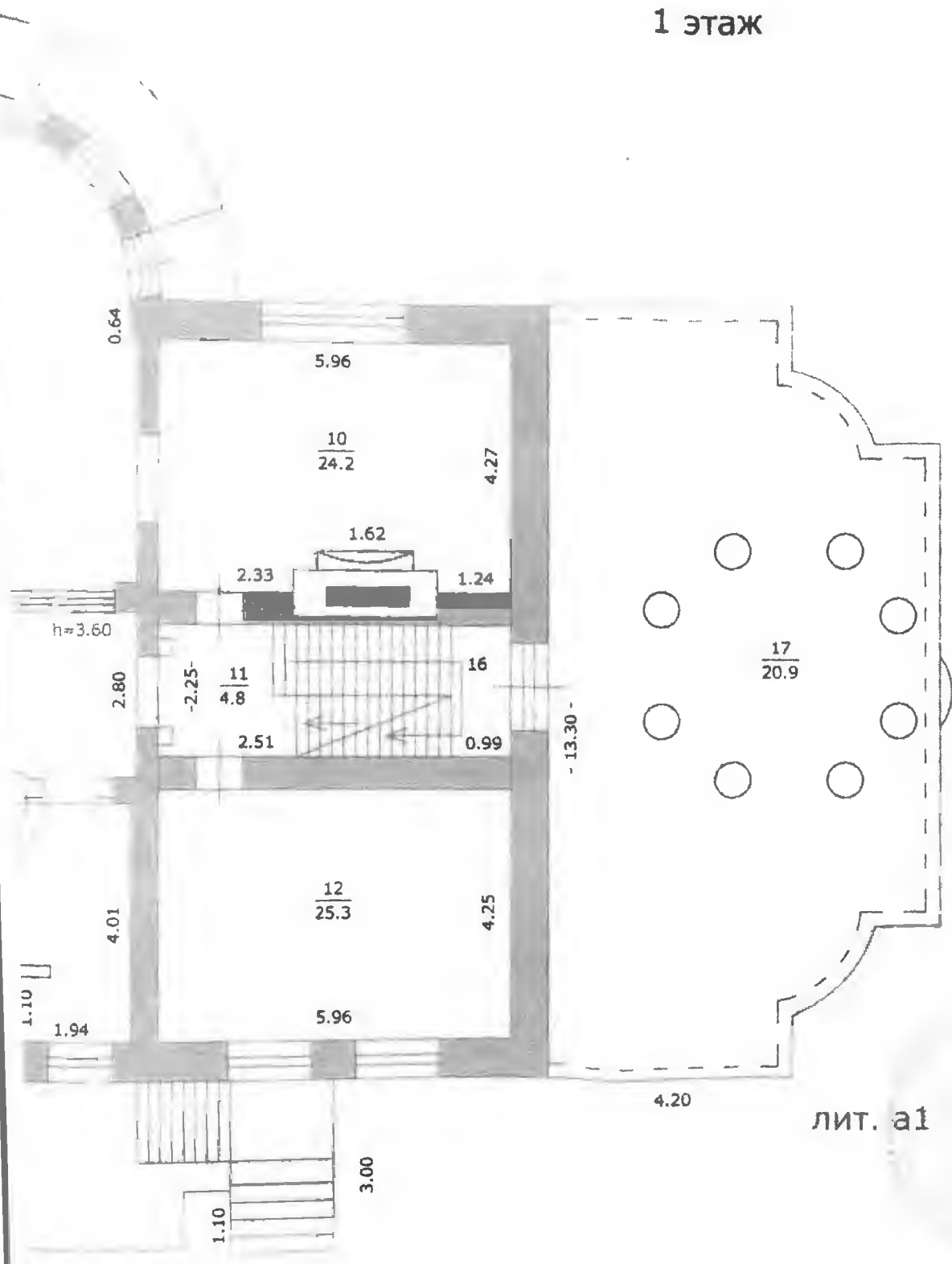
Кроме того:

1	2	3	4	5	6	7	в том числе			12	13	14
							8	из нее				
								9	10			
				лестница	$2,42 \cdot 1,01 + 0,99 \cdot 2,29 + 3,89 \cdot 2,25$	13,5						
				Итого по пом. квартира № 1		13,5						
				ИТОГО:		13,5						

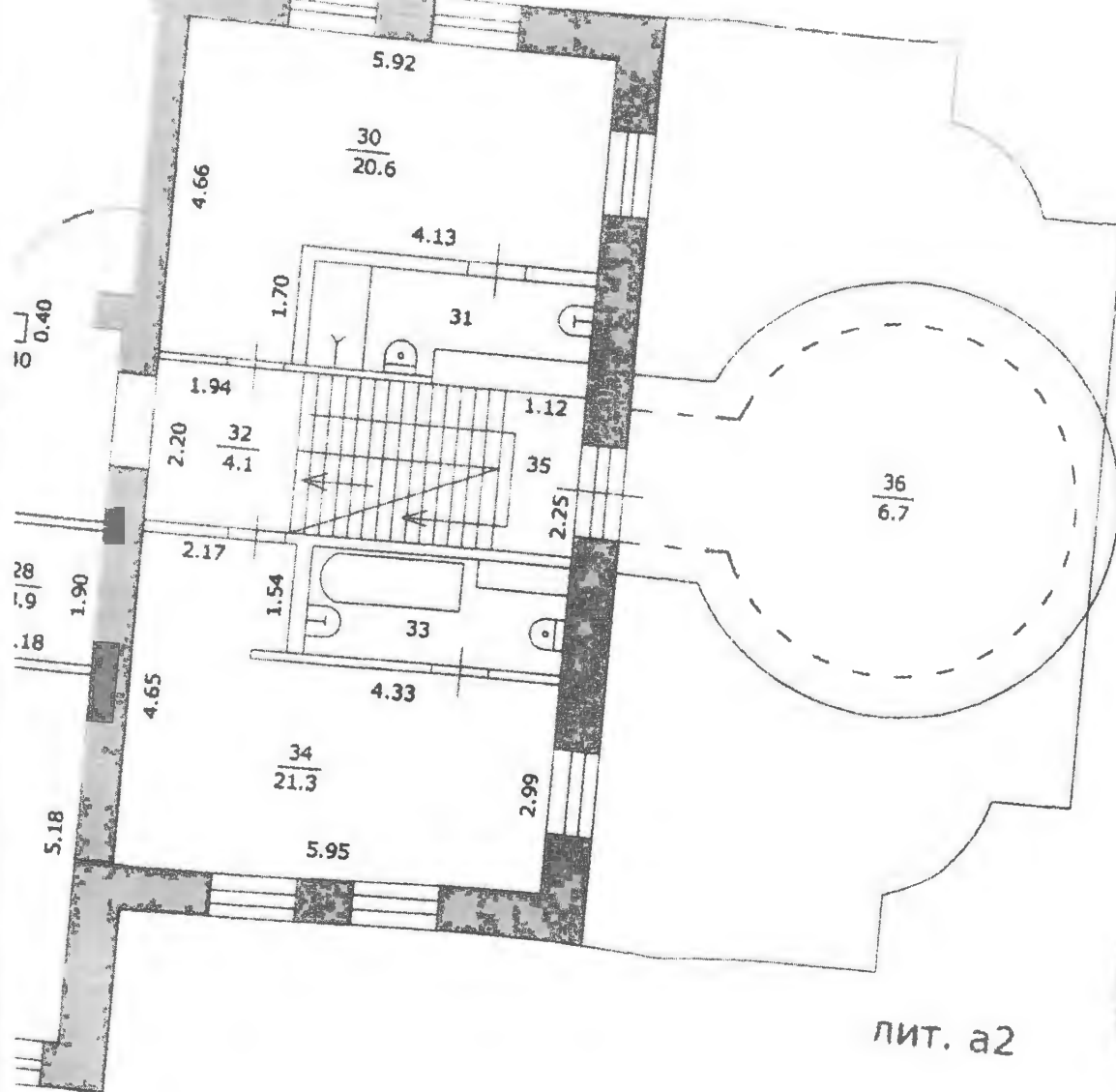
ПЛАН

г. Д. д. 1 приск лесной уголок
по ул. _____ д. 41 б

1 этаж



ЛИТ. а1



ЛИТ. а2



ИЙ ПЛАН

ЛИТ 2017 ЖСК Центральный
? по ул. "Ул.Б."

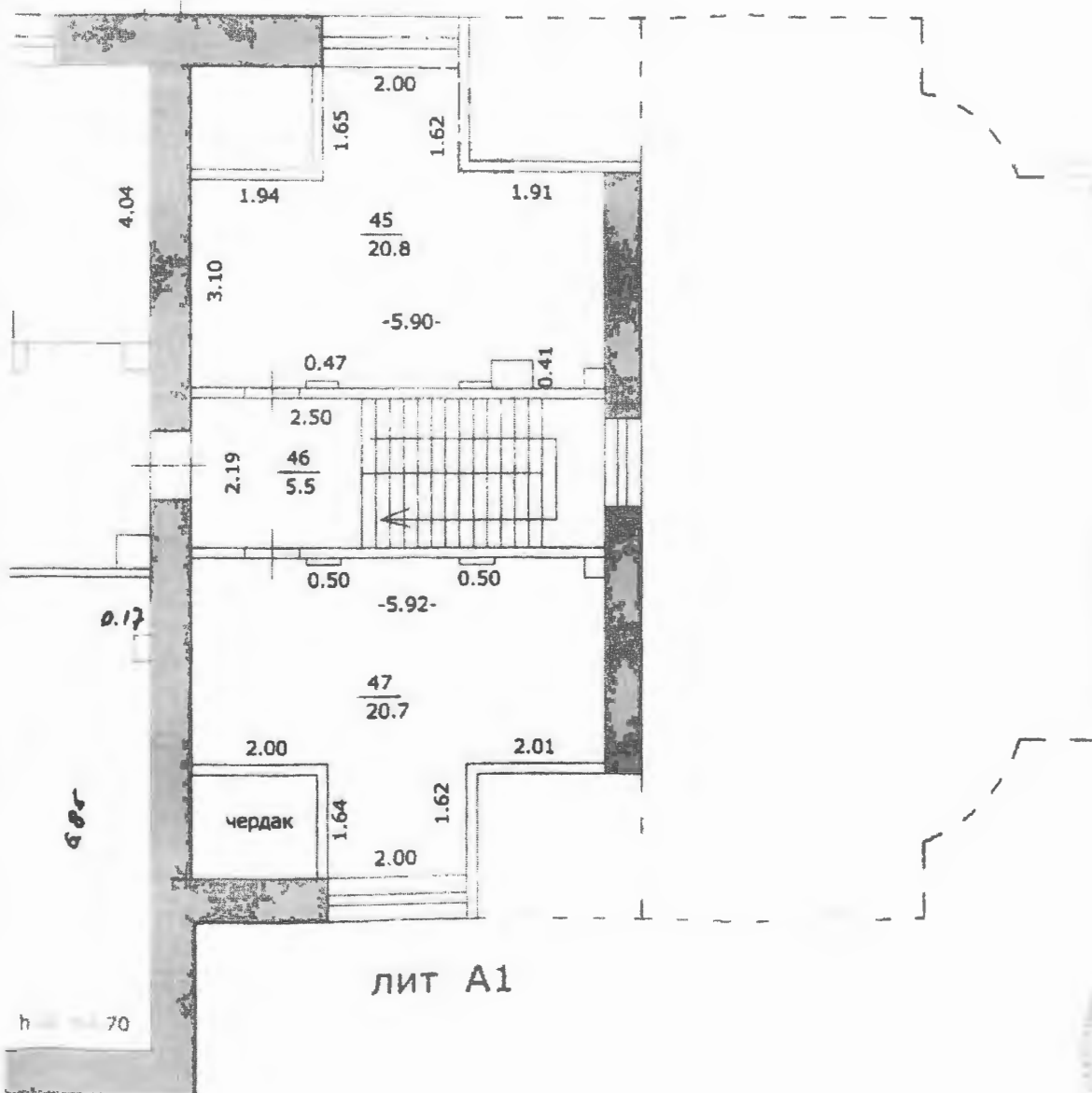
2 этаж

ПЛАН

Я ЛИТ. №, ач поск вейой уаюк
2 по ул. д. 42.6

Мансарда

ЛИТ. А1



ЛИТ А1

h 70



ИЙ ПЛАН

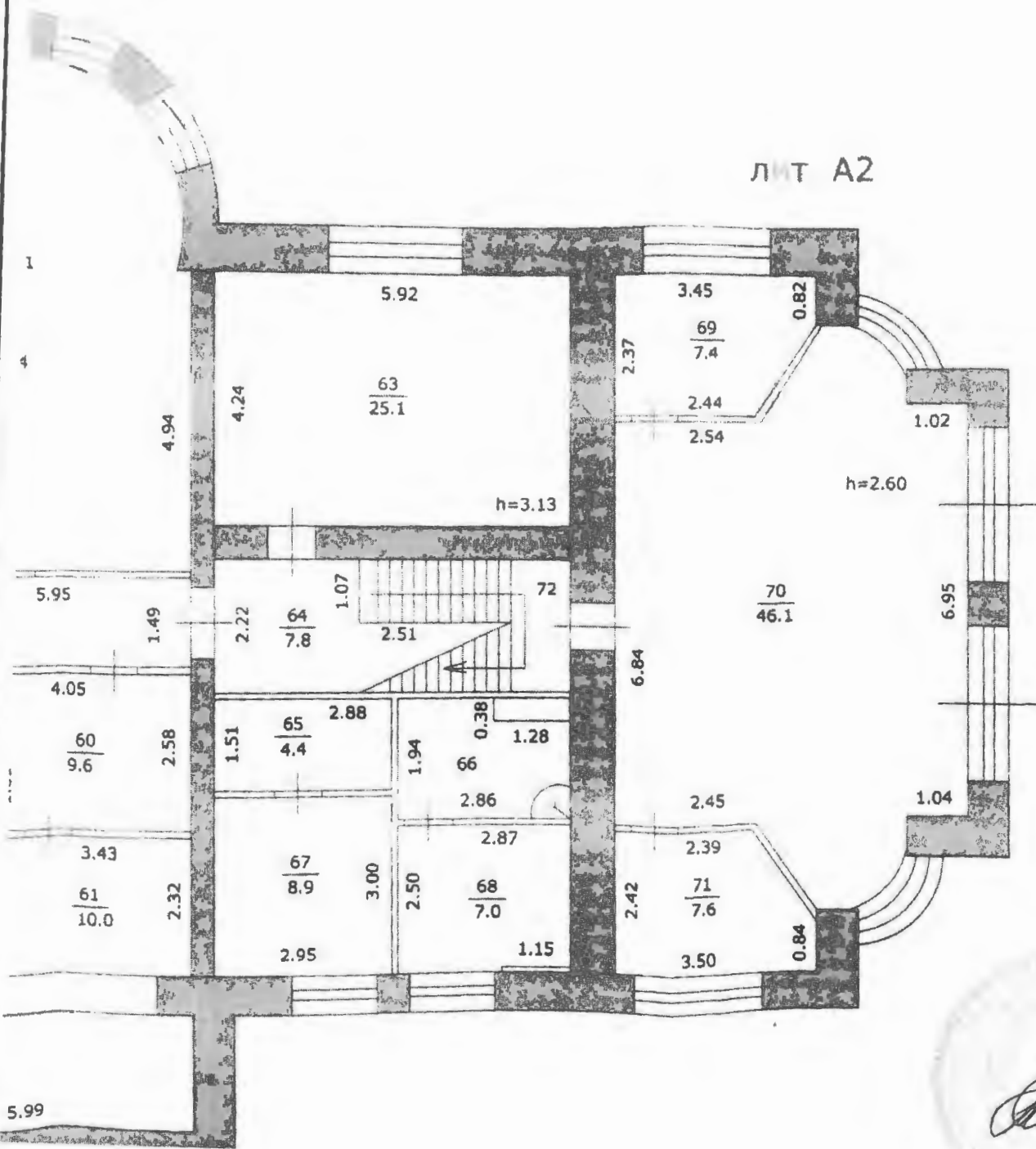
ЛИТ. № 128 к Восток Уюлок

по уа.

д. 44.6

Цокольный этаж

ЛИТ А2



Handwritten signature